

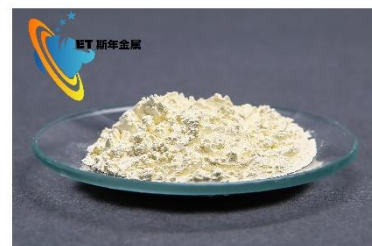
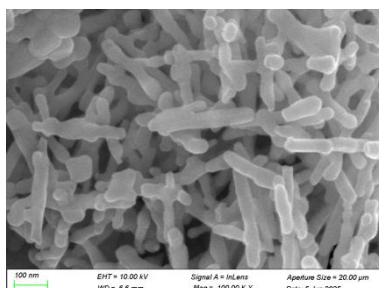


# 上海斯年金属材料有限公司

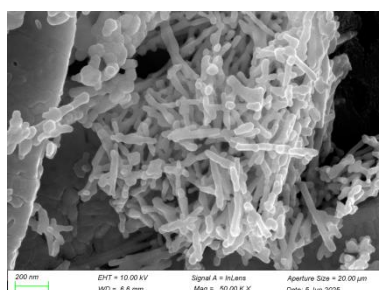
电话 : +86-400-663-2276 网址: [www.eternal-element.cn](http://www.eternal-element.cn)  
邮箱 : [sales@eternal-element.com](mailto:sales@eternal-element.com) 地址 : 上海市嘉定区华江公路688号210室

## ★产品信息

COA 编码 :  
产品名称 : 氧化钐  
CAS.No : 12060-58-1  
分子式 :  $\text{Sm}_2\text{O}_3$   
批次号 :  
纯度 : 99.9%



氧化钐 CAS NO.12060-58-1



## ★元素杂质含量

检验项目			标准	检验结果	判据
TREO %			≥98.5	>98.5	√
Sm <sub>2</sub> O <sub>3</sub> /REO%			≥99.9	>99.9	√
杂质含量% IMPURITY CONTENT %	稀土杂质含 量% RARE EARTH CONTENT /REO %	La <sub>2</sub> O <sub>3</sub>			
		CeO <sub>2</sub>			
		Pr <sub>6</sub> O <sub>11</sub>	≤0.01	<0.01	√
		Nd <sub>2</sub> O <sub>3</sub>	≤0.03	<0.03	√
		Sm <sub>2</sub> O <sub>3</sub>			
		Eu <sub>2</sub> O <sub>3</sub>	≤0.02	<0.02	√
		Gd <sub>2</sub> O <sub>3</sub>	≤0.01	<0.01	√
		Tb <sub>4</sub> O <sub>7</sub>			

		Dy2O3			
		Ho2O3			
		Er2O3			
		Tm2O3			
		Yb2O3			
		Lu2O3			
		Y2O3	≤0.01	<0.01	√
	非稀土杂质%  NON-RARE EARTH  CONTENT	Fe2O3	≤0.0050	0.0003	√
		SiO2	≤0.0100	0.0021	√
		CaO	≤0.0100	0.0003	√
		Cl <sup>-</sup>	≤0.0200	0.0050	√
灼减 1000°C,1h, % Loss on ignition of 1000°C%		≤1.5	0.97	√	
比表面积 BET (m2/g)		15-22	6.83	√	
粒径 SEM (nm)		80-150(98%)	80-150(98%)	√	

此分析单只针对购买我司产品的客户所对应合同的批次号所使用，并不代表我司所有产品同规格下产品品质。具体指标要求可向我方销售人员确认！

“感谢您长期以来对我司的关照与支持”

© 2025上海斯年金属材料有限公司版权所有